



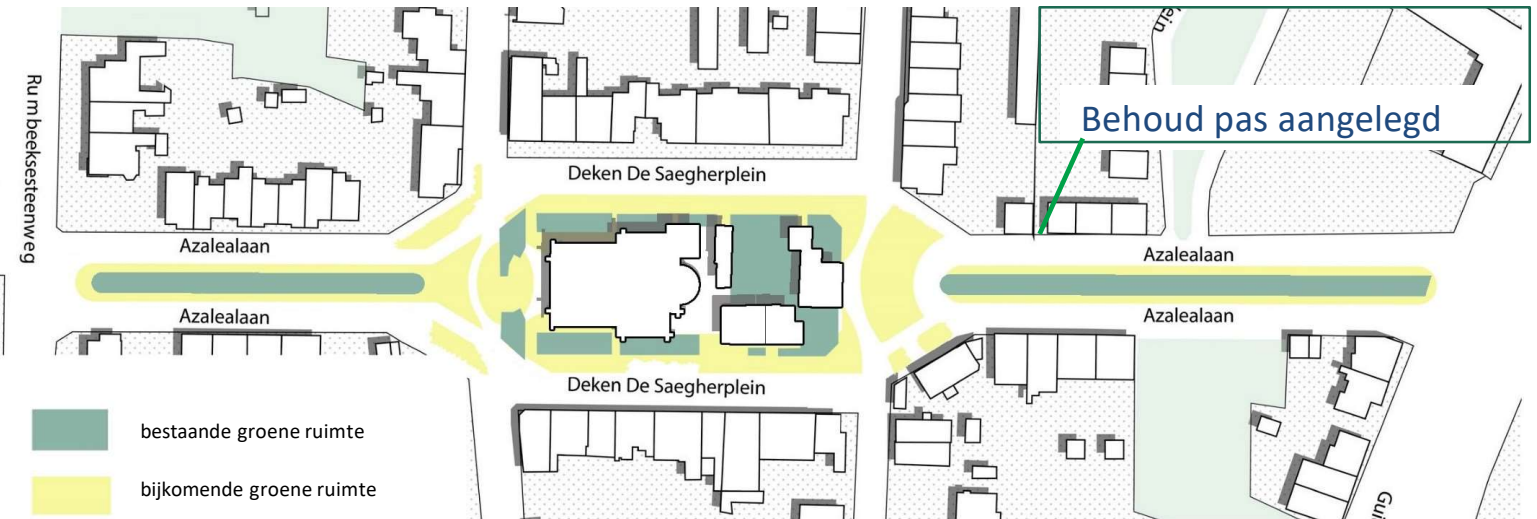
# Onthardingsproject SINT-JOZEF

EEN PROJECT DAT  
STERK INZET OP  
BIODIVERSITEIT



### Een groen project - bijkomende groene ruimte

- Behoud pas aangelegd gedeelte Azalealaan / Madeliefjesplein
- Extra groen: 2806 m<sup>2</sup> - meer dan een verdubbeling van de hoeveelheid kwalitatief groen ( grasparkings zijn hier niet in mee gerekend extra 2576 m<sup>2</sup> )



EEN PROJECT DAT  
STERK INZET OP  
BIODIVERSITEIT



## Een groen project - bomen

- bestaand aantal bomen te behouden : 76 st ( licht groen )

- te rooien bomen : 12 st

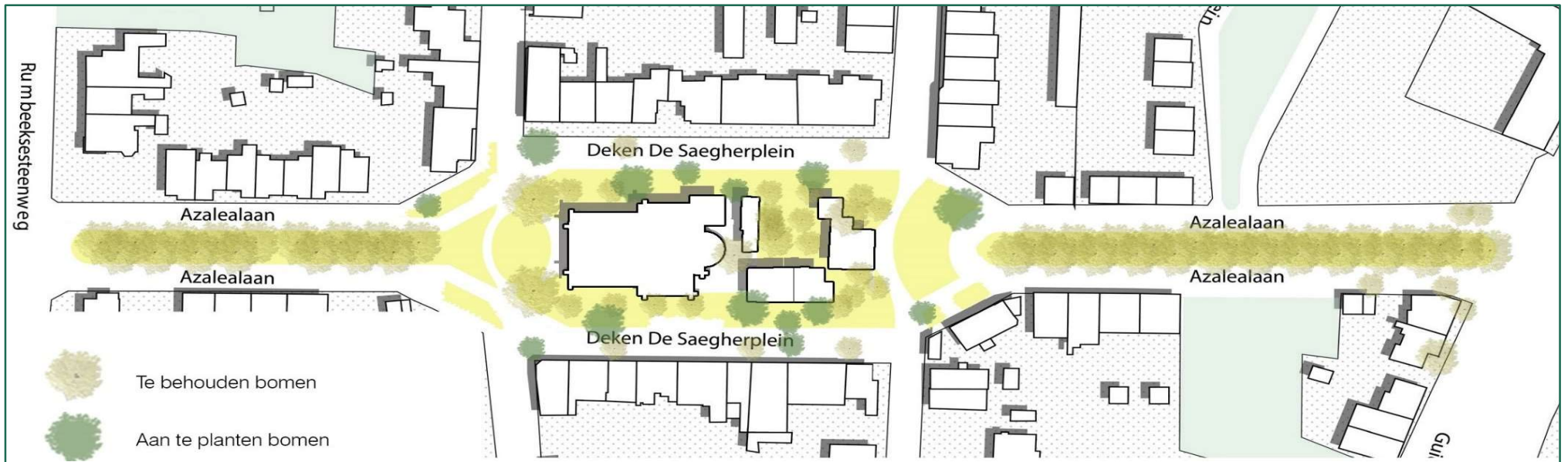
Deze Sierkersen zijn qua vitaliteit sterk verminderd.

Een aantal onder hen vertonen dood hout in hun kruin en zijn aangetast van de boomgaardvuurzwam.

Deze zwam wordt omschreven als een sluipmoordenaar.

Omdat de vitaliteit van de meeste bomen er zeker niet meer op vooruit zal gaan en met de werkzaamheden in het vooruitzicht is het aan te bevelen om bij de vernieuwing deze te rooien en ander bomen aan te planten.

- Nieuwe bomen : 22 st ( donker groen )



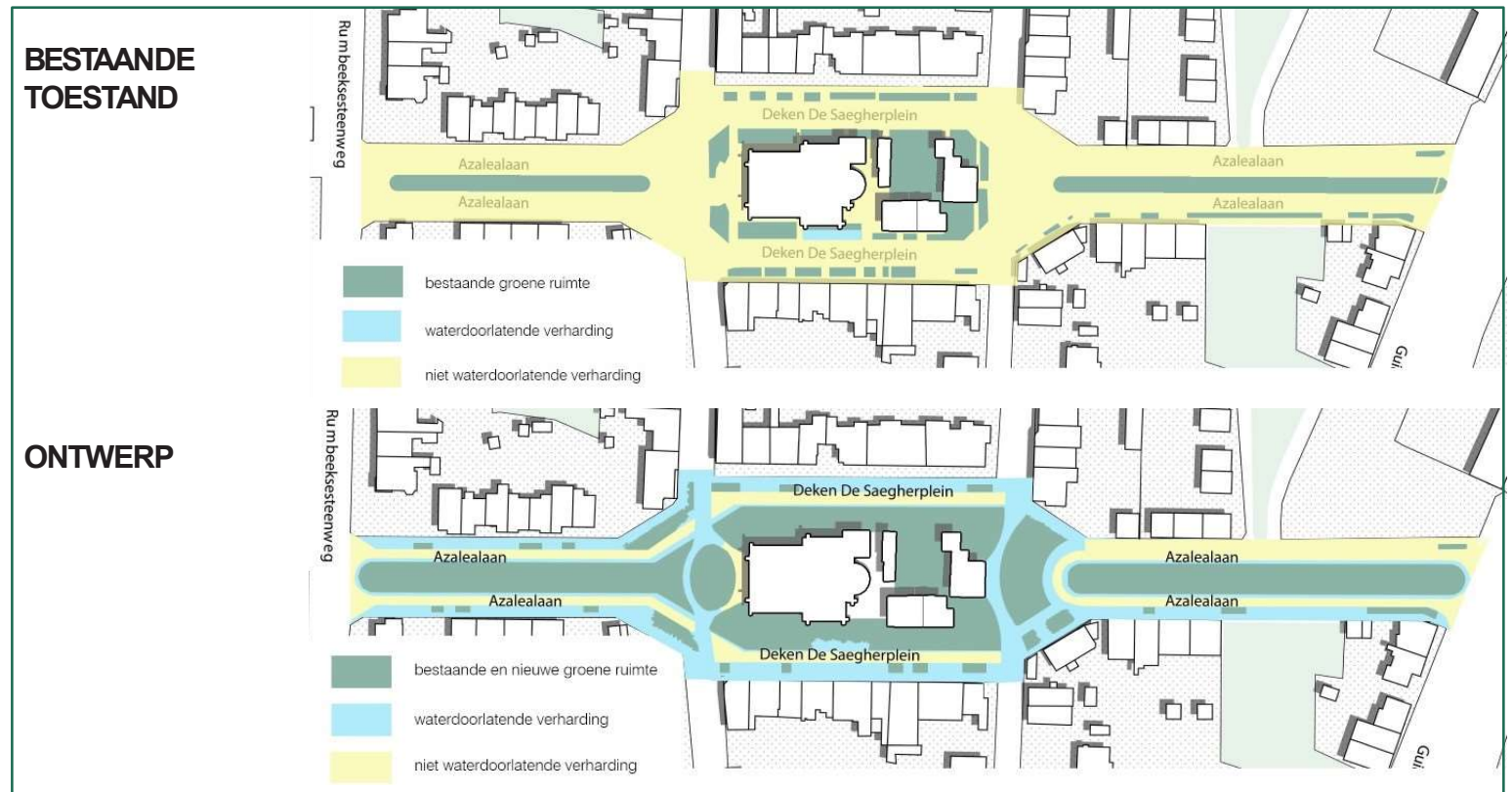


EEN PROJECT DAT  
STERK INZET OP  
BIODIVERSITEIT



Een maximale ontharding

	BESTAANDE TOESTAND IN M <sup>2</sup>	ONTWERP IN M <sup>2</sup>
VERHARDING NIET WATERDOORLATEND	9995	3035
WATERDOORLATENDE VERHARDING	0	3824
STAPSTENEN	0	330
GROEN	2460	5266
TOTALE OPP	12455	12455



## MOBILITEIT

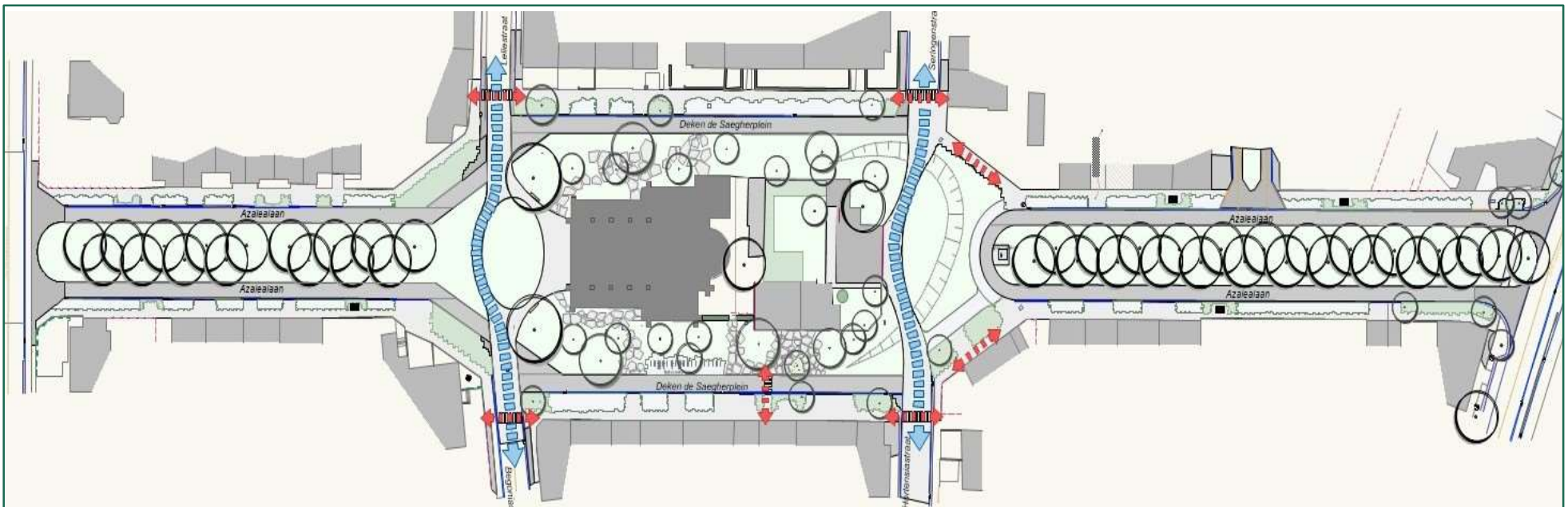


## Ambitie

- Een verkeersveilige autoluwe omgeving voor zachte weggebruikers ingericht volgens het STOEP - principe. Vernieuwde verkeerssituatie werd goed ontvangen door de wijk.  
Er is zelf de vraag om deze verder door te trekken in de volledige wijk.

## Zachte weggebruikers

- door een aangepast materiaal te kiezen aan de oversteeken wordt duidelijk gemaakt dat er een gewijzigde verkeerssituatie is
- STOEP - principe ( zone 30 )
- zoen en vroeg achterzijde kerker



## PARTICIPATIETRAJECT



## Plan symbiose scenario's

1. Behoud Lindedreef en aanleg ondergrondse buffering met bloemenrijkgrasland
2. Groenplein aan voorzijde kerk, multifunctioneel in gebruik voor kleine evenementen
3. Fietsenstallingen
4. Terras en petanqueveld gelinkt met zaal Nele en gebruik bij kleine buurt evenementen
5. Open grasveld met zittribune
6. spelen met natuurlijke ingrepen zoals reliëf en natuurlijke spelelementen
7. Terras met picknicktafel
8. Verhoogd waterelement voor voorzuivering
9. Heraanleg straatprofiel met waterdoorlatende verharding
10. Zoen en vroem (deel Azalealaan niet her aan te leggen pas gebeurd)





TYPE VERHARDING



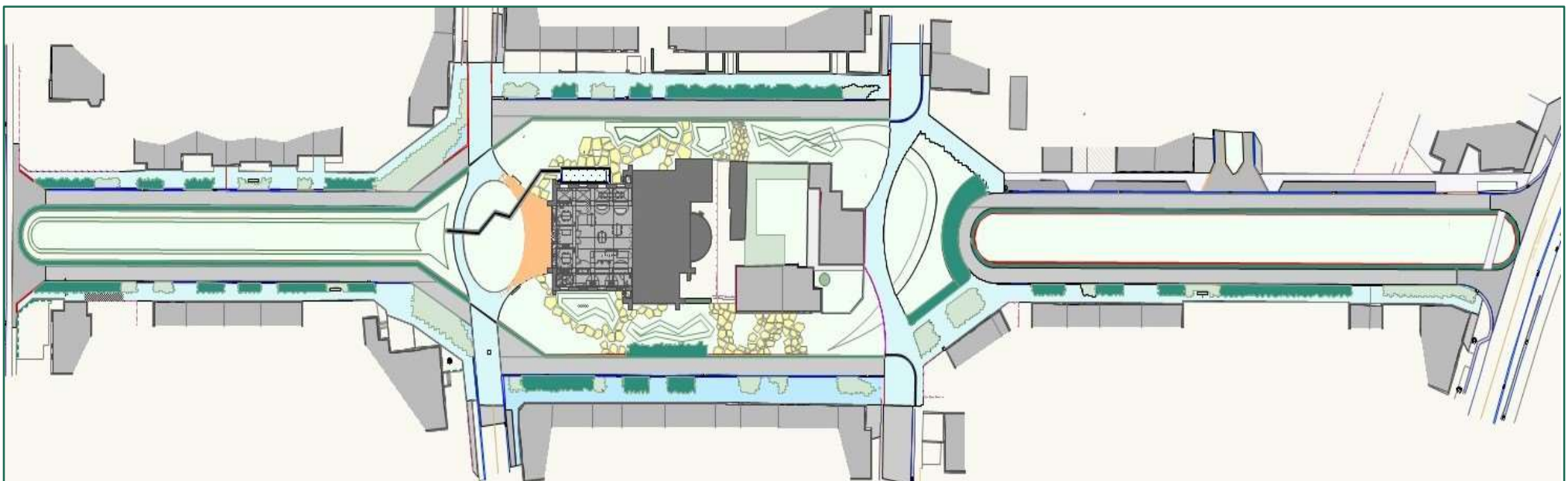
- Betonklinkers met kleine voeg 6 mm ( voetpad, blauw) klinkers met grote voeg 40 mm met grasvoeg ( parkeren, donker groen )



- Recuperen van graniet blokjes aan voorzijde kerk laten uitwaaiëren met open voeg ( oranje )



- Stapstenen met grasvoeg waterpasserend (geel)

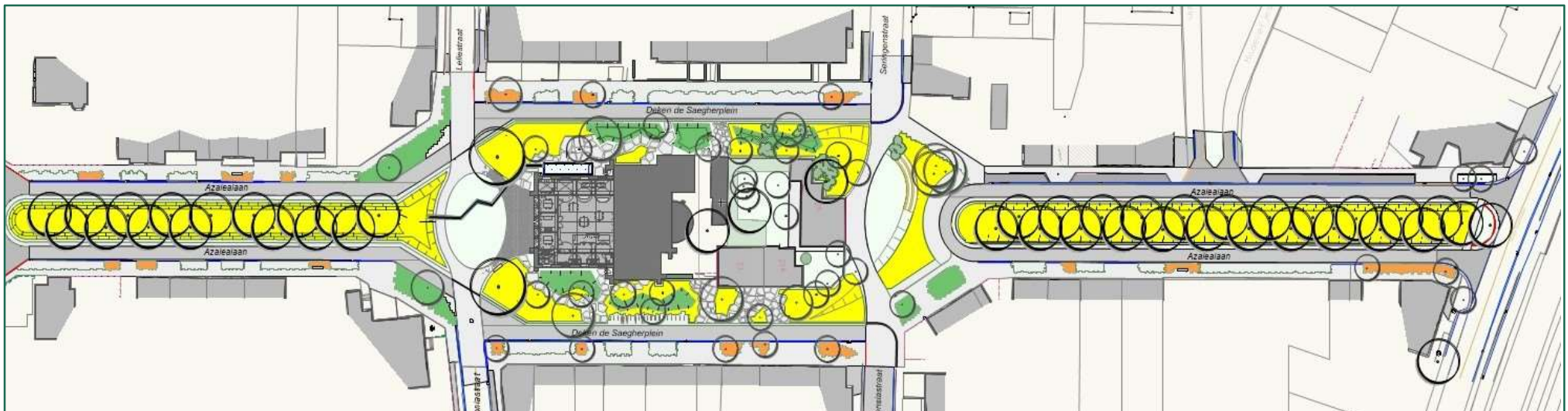
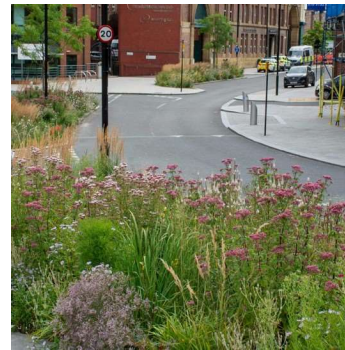




GROENVORM



- Water afleiden naar bloemenrijke beplanting in wadi beplanting die tegen tijdelijke natte periodes kan (donker groen)
- Rustplekken aan de woning in het groen met bloemenrijke beplanting die op een normale bodem kunnen staan (oranje)
- Bloemenweide met voorjaarsbollen (geel)
- Gras - lavagazon (lichtgroen)





TYPE BOMEN



Keuze bomen - 22 st :

- Bomen van 2e grootte ( 6 - 12m hoog )
- Ongelijkjarige bomen ( verschillende maten )
- Bomen dienen voldoende schaduw te geven, maar ook voldoende licht doorlaten
- Keuze aanplant van verschillende soorten □droogte tolerantie en eventuele ziektes



Acer campestre - Veldesdoorn



Amelanchier arborea  
'Robin Hill'



Liquidambar styraciflua  
'Moraine'



Verschillende appel rassen



Tilia soorten 2<sup>e</sup> grootte:  
Tilia henryana en Tilia mongolica



Paulownia tomentosa



Prunus avium 'Plena'



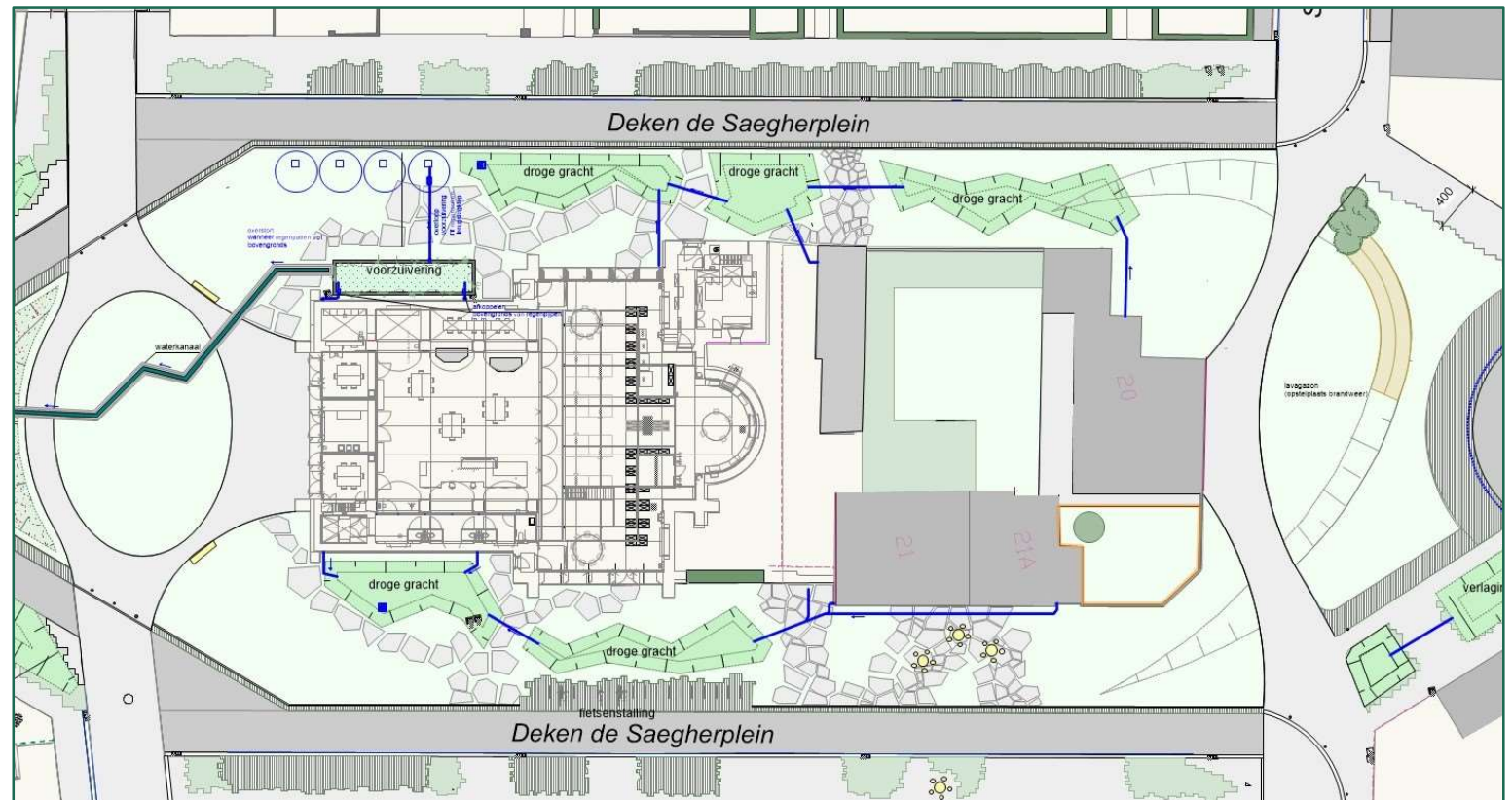
Zelkova serrata

## WATERVERHAAL



## Detail waterverhaal

- Water van kolken Azalealaan afkoppelen en sturen richting wadi naast de bomen via een drainage buis ten voordele van de bomen
- binnengebied van het Deken de Saegherplein - hier worden alle regenpijpen en overlopen van regenputten afgekoppeld om het water via wadi's eerst te laten infiltreren in de grond en pas dan via overloop richting RW-net te laten overlopen.
- De 2 regenpijpen van de kerk ten noorden bovengronds afkoppelen en aanpassen richting verhoogde bak - voorzuivering die overloopt richting regenputten naast de kerk
- Wanneer regenputten vol zijn, zal de voorzuivering overlopen richting waterkanaal over het plein en zo richting wadi
- Wadi's maken deel uit van de spelprikkel

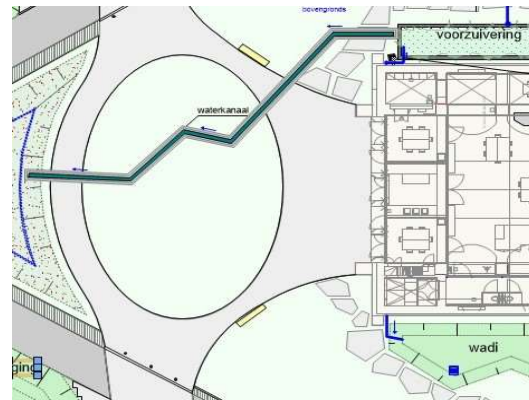




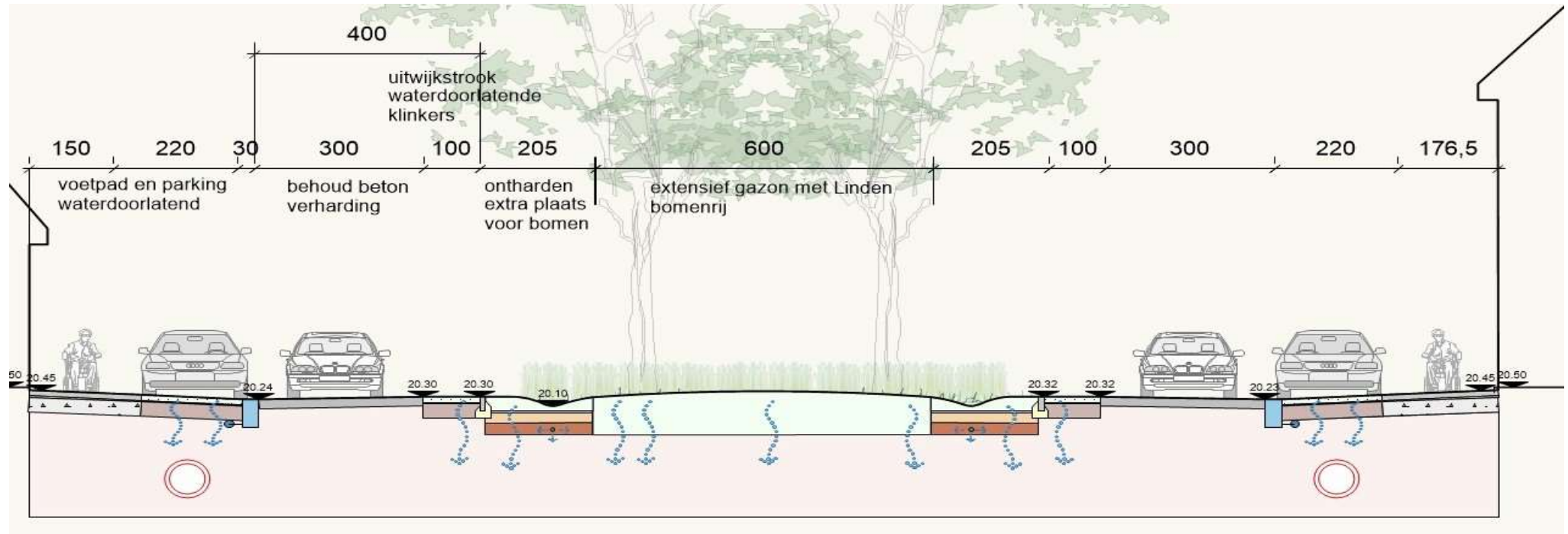
WATERVERHAAL



Waterkanaal detail



Doorsnede Azalealaan





3 ARCHITECTEN 





3 ARCHITECTEN







3 ARCHITECTEN







3 ARCHITECTEN







3 ARCHITECTEN







3 ARCHITECTEN







3 ARCHITECTEN

